

Foto: Knauf Insulation



Foto: Homapal

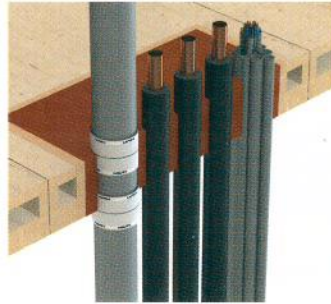


Foto: Lignatur/Hilti



Foto: Lux Glender GmbH

## DÄMMENDE DECKENPLATTEN

Knauf Insulation hat sein „Tektalan“-Zweischichtplatten-Sortiment für Decken von Tiefgaragen, Parkhäusern, Technikräumen und Kellern zeitgemäßen Bedürfnissen angepasst. Fünf Produktgruppen – von einer Basisausführung ohne Extras bis hin zur Deckendämmplatte samt integrierter Beleuchtung – bilden jetzt das Angebot der nicht brennbaren Holzwole-Lösungen der Baustoffklasse A2. „Tektalan A2-Basic“ ist die einfachste Dämmplatte mit robuster Holzwole-Oberfläche. Bei „Tektalan A2-SmartTec“ ist die Oberfläche in einem Naturfarbton egalisiert. „Tektalan A2-Protect“ erlaubt die Ertüchtigung von Bestandsdecken bis auf die Brandschutzklasse F120 A. „Tektalan A2-Silent“ erreicht mit einem  $\alpha_w$ -Wert von 0,9 eine Schallabsorption der Klasse A. Und mit den Dämmplatten der Serie „Tektalan A2-Lumax“ werden Deckendämmung, Oberflächengestaltung und Beleuchtung in einem Produkt kombiniert.

[ [www.knaufinsulation.de](http://www.knaufinsulation.de) ]

## ROBUSTE METALL-OBERFLÄCHE

Die auf Echtmetallflächen und multifunktionale Magnethaftplatten spezialisierte Homapal GmbH mit Sitz in Herzberg am Harz hat ihre Produktpalette erweitert. Neu ist eine besonders kratzunempfindliche Matt-Oberfläche mit Antifingerprint-Eigenschaften mit der Bezeichnung „Scratch-Resistant Matt“ – kurz „SRM“. Neben ihrer robusten Beschaffenheit ist sie laut Hersteller zudem erstmals für einen horizontalen Einsatz geeignet. Architekten bietet sie somit die Möglichkeit, metallische Akzente zum Beispiel auch auf Theken in Bars und Restaurants, bei Tischen und Arbeitsflächen im Büro oder in Hotels zu setzen. Die SRM-Oberfläche steht in verschiedenen Dekoren, wie Aluminium, Kupfer und Messing, sowie in mehreren Strukturen und Farben zur Verfügung. Bei den Homapal-Produkten handelt es sich um schwer entflammable (B-s1, d0) Metall-Laminat. Zur Herstellung der Oberflächen werden dünn ausgewalzte Folien aus Aluminium, Kupfer, Messing und Edelstahl durch ein spezielles Prägeverfahren mit verschiedenen Strukturen versehen und auf einen HPL-Kern verpresst.

[ [www.homapal.de](http://www.homapal.de) ]

## BRANDABSCHOTTUNG IM HOLZBAU

Für das Abschotten von Deckendurchbrüchen für gebäudetechnische Installationen werden im Holzbau aufgrund bislang fehlender Standards meist die im Massivbau zugelassenen Abschottungen verwendet. Dafür müssen die Durchbrüche mit Gips verkleidet oder mit Beton ausgegossen werden. Die Folge ist ein hoher Zeitaufwand bei großer Schmutz- und Feuchtebelastung. Lignatur und Hilti haben gemeinsam mit ihren speziellen Brandabschottungen für Sammel- und Einzeldurchbrüche hierfür eine Alternative auf den Markt gebracht. Steigschächte mit Heizungs-, Wasser- und Abwasserleitungen sowie Elektroinstallationen werden einfach mit dem Hilti-Brandschutzstein verschlossen. Dazu wird der Brandschutzstein auf der Baustelle in einen im Werk vorgefertigten Standard- oder Maß-Deckendurchbruch des Lignatur-Elements eingepasst – lediglich die Leitungsdurchführungen im Brandschutzstein müssen noch ausgeschnitten werden. Sämtliche Deckendurchführungen erreichen so die geforderte Feuerwiderstandsklasse.

[ [www.lignatur.ch](http://www.lignatur.ch) ]

## HANDLAUF GEGEN VANDALISMUS

Nachdem die Lux Glender GmbH im letzten Jahr mit „Basic“ und „Safe“ zwei Edelstahl-Handlaufsysteme mit integrierter LED-Technologie auf den Markt gebracht hat, ist jetzt die dritte Variante verfügbar. „Ultra Safe“ schützt durch eine vergossene Abdeckung gegen mutwillige Zerstörung, Umwelterosionen sowie Spritz- und Meerwasser. Die vandalsichere Ausführung wurde speziell für den öffentlichen Raum entwickelt, wo beleuchtete Handläufe benötigt werden. Mit „Ultra Safe“ lassen sich so beispielsweise Treppen, Brücken, Tunnel, Fuß- und Radwege punktgenau, sicher und energiesparend ausleuchten. Eine weitere Eigenschaft ist die einfache Installation. Das Geländer-System umfasst nur wenige Komponenten, die ineinandergreifen und sich je nach Projektanforderung im Baukastensystem zusammenstellen lassen. Alle Materialien, Bau- und Zubehörteile sowie LED-Lösungen werden aus deutschen und europäischen Ländern bezogen.

[ [www.lux-glender.de](http://www.lux-glender.de) ]